



Programa de Certificação Internacional em T.R.E

On-line - 2022

Datas e Horários dos encontros teórico-práticos

Módulo 1	Nº Horas	Nº Dias	Datas	Dias	Manhã	Tarde/Noite
	10h	2	01/04/22	Sexta (3h)	-	19:00h – 22:00h
			02/04/22	Sábado (7h)	9:00h – 12:30h	14:00h – 17:30h
1º Encontro entre módulos	Nº Horas	Nº Dias	Datas	Dias	Manhã	Tarde/Noite
	3h	1	29/04/22	Sexta (3h)	-	19:00h – 22:00h
Módulo 2	Nº Horas	Nº Dias	Datas	Dias	Manhã	Tarde/Noite
	10h	2	27/05/22	Sexta (3h)	-	19:00h – 22:00h
			28/05/22	Sábado (7h)	9:00h – 12:30h	14:00h – 17:30h
2º Encontro entre módulos	Nº Horas	Nº Dias	Datas	Dias	Manhã	Tarde/Noite
	3h	1	24/06/22	Sexta (3h)	-	19:00h – 22:00h
Módulo 3	Nº Horas	Nº Dias	Datas	Dias	Manhã	Tarde/Noite
	10h	2	29/07/22	Sexta (3h)	-	19:00h – 22:00h
			30/07/22	Sábado (7h)	9:00h – 12:30h	14:00h – 17:30h
3º Encontro entre módulos	Nº Horas	Nº Dias	Datas	Dias	Manhã	Tarde/Noite
	3h	1	26/08/22	Sexta (3h)	-	19:00h – 22:00h
Módulo 4	Nº Horas	Nº Dias	Datas	Dias	Manhã	Tarde/Noite
	10h	2	16/09/22	Sexta (3h)	-	19:00h – 22:00h
			17/09/22	Sábado (7h)	9:00h – 12:30h	14:00h – 17:30h
4º Encontro entre módulos	Nº Horas	Nº Dias	Datas	Dias	Manhã	Tarde/Noite
	3h	1	21/10/22	Sexta (3h)	-	19:00h – 22:00h
5º Encontro entre módulos	Nº Horas	Nº Dias	Datas	Dias	Manhã	Tarde/Noite
	3h	1	11/11/22	Sexta (3h)	-	19:00h – 22:00h
Módulo 5	Nº Horas	Nº Dias	Datas	Dias	Manhã	Tarde/Noite
	10h	2	09/12/22	Sexta (3h)	-	19:00h – 22:00h
			10/12/22	Sábado (7h)	9:00h – 12:30h	14:00h – 17:30h

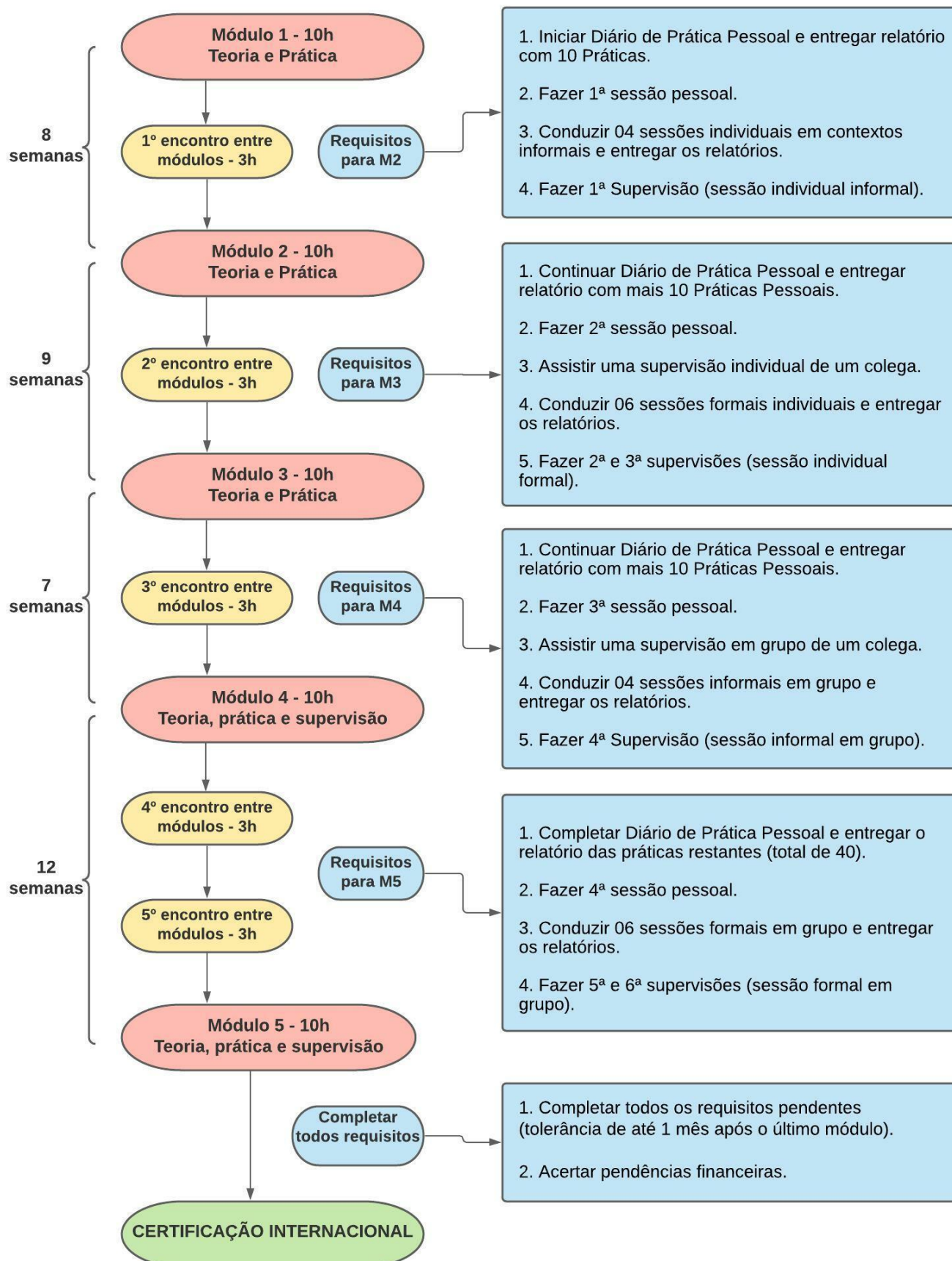
Carga horária dos encontros teórico-práticos: 65 horas

Atividades Complementares

ATIVIDADE	INSTRUTOR	DATA	CARGA HORÁRIA	HORÁRIO
4 sessões pessoais	Professor/Facilitador avançado habilitado	Conforme fluxograma	4h	A critério do aluno
6 supervisões de atendimentos gravados em vídeo	Professor/Supervisor	Conforme fluxograma	12h	A critério do aluno
2 supervisões assistidas de um colega	Professor	Conforme fluxograma	4h	A critério do aluno
Realização de 40 práticas pessoais individualmente	Aluno	Conforme fluxograma	40h	A critério do aluno
Condução de 4 sessões individuais de T.R.E. em contextos informais	Aluno	Conforme fluxograma	6h	A critério do aluno
Condução de 6 sessões individuais de T.R.E.	Aluno	Conforme fluxograma	9h	A critério do aluno
Condução de 4 sessões de T.R.E. em grupo em contextos informais	Aluno	Conforme fluxograma	6h	A critério do aluno
Condução de 6 sessões de T.R.E. em grupo.	Aluno	Conforme fluxograma	9h	A critério do aluno

Carga Horária das Atividades Complementares			90h	
Carga Horária dos Encontros Teórico-práticos			65h	
Carga Horária Total da Formação			155h	

Estrutura da Formação





CONTEÚDO PROGRAMÁTICO

Durante a formação o aluno aprenderá os conceitos teóricos fundamentais sobre estresse, trauma, T.R.E e temas relacionados. Mas, além disto, o aluno será convidado a ter uma experiência pessoal transformadora com a prática da técnica ao longo de toda a formação. Esta experiência pessoal é a base para que ele se torne um facilitador seguro, sensível e experiente. O estudante terá, também, a tarefa de conduzir sessões de T.R.E. e fazer supervisão com professores qualificados que o ajudarão a ganhar segurança no uso desta metodologia.

- História do desenvolvimento da T.R.E.
- Bases neuroanatômicas da T.R.E.
- Mecanismo dos tremores
- Auto-regulação
- Prática assistida dos exercícios de T.R.E.
- Conceitos de Congelamento, Inundação e Dissociação
- Intervenções de suporte e continência – Teoria e prática
- Teoria Polivagal de Stephen Porges.
- Aprofundamento do processo pessoal.
- Os três passos para acompanhar o processo em T.R.E.
- Movimento de fásia em T.R.E.
- Introdução às intervenções de desbloqueio energético.
- Sistema de crenças
- Resiliência
- Prática supervisionada em T.R.E.
- Supervisão em grupo com base em vídeos e/ou em atendimentos presenciais no módulo.